

**Personal Assistance, Product Specs, & "How-to" Questions:**

Asistencia personal, especificaciones del producto y preguntas sobre "cómo hacerlo":

Aide personnelle, spécifications du produit et questions "pratico-pratiques":

**1-800-732-8238**

**pfisterfaucets.com**

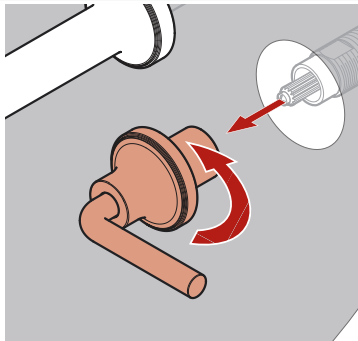
**For • Por • Pour: LG49-TNTWSL**

LG89×TNTSL/R89-1TNTSL on the reverse side • Gire al reverso para/ Tourner vers le verso pour: LG89×TNTSL/R89-1TNTSL

**1 Uninstall handle**

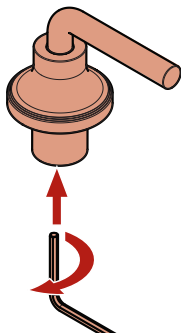
Desinstale la manija  
Désinstaller la poignée

Uninstall handle depending  
on your product  
Desinstalar la manija  
dependiendo de su producto  
Désinstaller la poignée en  
fonction de votre produit

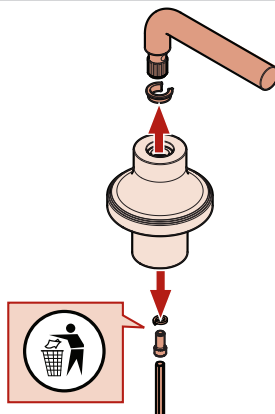


**2 Uninstall lever handles**

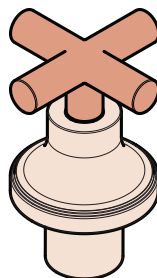
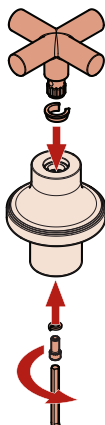
Desinstalar la manija de la palanca  
Poignée de levier de désinstallation



**3**



**4**



**Reinstall handle back onto faucet**

Vuelva a instalar la manija en el grifo  
Réinstallez la poignée sur le robinet

**Personal Assistance, Product Specs, & "How-to" Questions:**

Asistencia personal, especificaciones del producto y preguntas sobre "cómo hacerlo":

Aide personnelle, spécifications du produit et questions "pratico-pratiques":

**1-800-732-8238**

**pfisterfaucets.com**

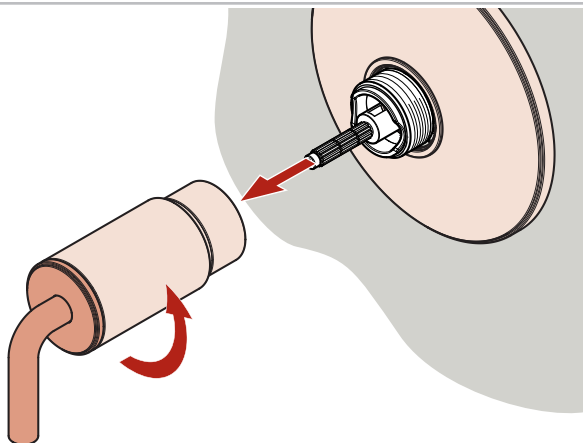
**For • Por • Pour: LG89-xTNTSL/R89-1TNTSL**

Turn on the reverse for/ Gire al reverso para/ Tourner vers le verso pour: LG49-TNTWSL

**1 Uninstall handle**

Desinstale la manija

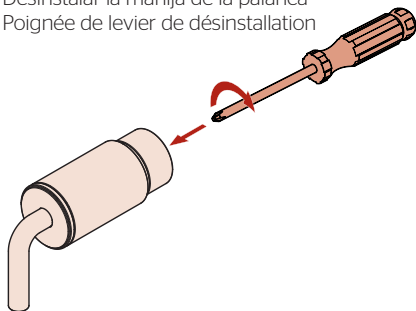
Désinstaller la poignée



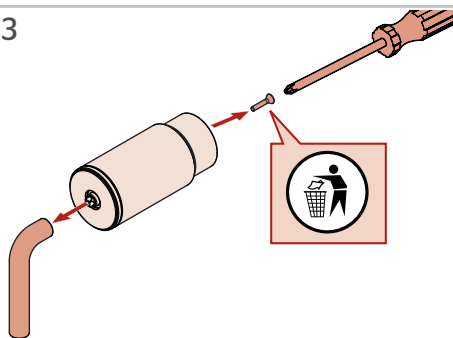
**2 Uninstall lever handles**

Desinstalar la manija de la palanca

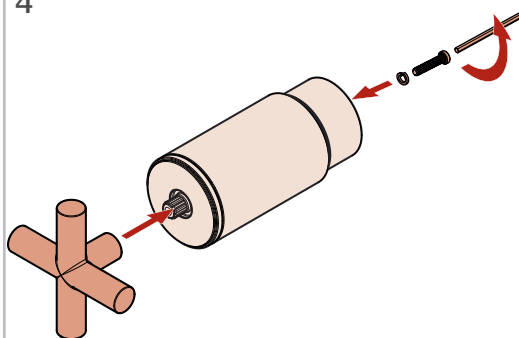
Poignée de levier de désinstallation



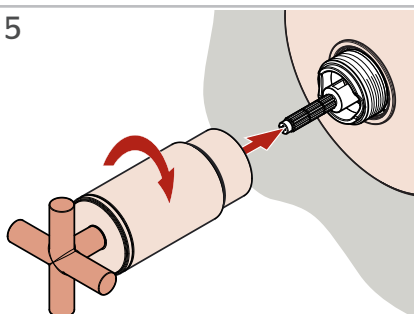
**3**



**4**



**5**



**Reinstall handle back onto flange**

Vuelva a instalar la manija en el grifo

Réinstallez la poignée sur le robinet